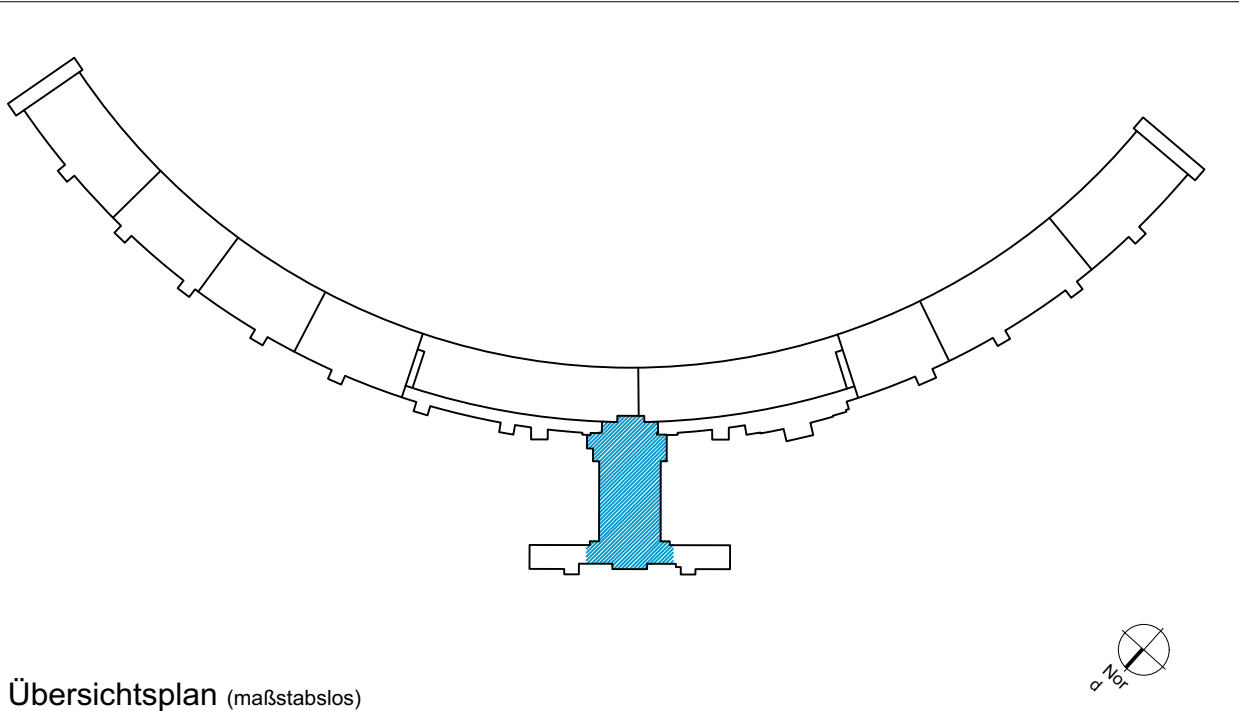


LEGENDE

Alle Höhenangaben bezogen auf NNH und in m  
Alle Maße unterliegen den üblichen Toleranzen und sind daher immer am Bau zu prüfen.  
Nicht zugängliche Bereiche wurden aus den Bestandsplänen ohne Prüfung übernommen.

Überkante bezogen auf NNH (in m)  
Unterkannte bezogen auf NNH (in m)



PROJEKT

**Ehemaliges Flughafengebäude Berlin-Tempelhof**  
Platz der Luftbrücke, 12101 Berlin

PLAN

**Grundriss - Abflughalle Eingang- Ebene 2**  
Bestandsplan

Plotdatei:	THF-C-E2.pdf
Zeichnungsdatei:	THF-C-E2.dwg
Index:	150806
Referenzdateien:	THF_Bestandsplan_komplett_26062012.dwg; THF - komplett - Vermiet-Flächen.dwg

**Berlin Tempelhof Projekt**  
Tempelhof Projekt GmbH  
Columbiendamm, 12  
12101 Berlin

Maßstab	Plangröße	Datum Ersterstellung	Gezeichnet	Geprüft
M 1:100	570x1250 mm	28.01.2015	Bourli	Eichler

